

Série CAM

CAM-2

Centrífuga de Aplicação Múltipla



Série CAM - 2		
Ø	Sucção	Elevação
	3/4"	3/4"
MODELO	Monofásico	
CAM-2	1/10 cv	

Materiais Empregados

- Carcaça - em liga especial de alumínio-silício, de alta resistência à pressão e oxidação com o bocal de recalque na linha centro / vertical, para seu perfeito escorvamento. Intermediária interna - nylon.
- Rotor - do tipo fechado, injetado em termoplástico de engenharia Noryl® de alta resistência reforçado com fibra de vidro. Construção interna com maior passagem e bico hidrodinâmico para proporcionar maior fluxo do líquido e melhor distribuição, com menor atrito (perda de carga).
- Vedação do eixo - por selo mecânico - Ø 12mm, tipo "4" - conjunto de precisão, construído com borracha nitrílica, mola de aço inox e faces de vedação em grafite e cerâmica. Temperatura de trabalho do líquido até 80°C.

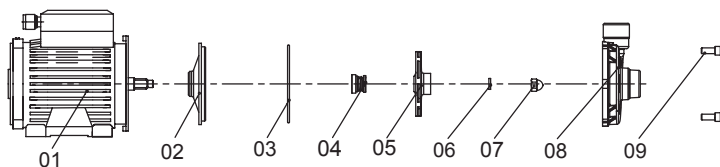
Motor Elétrico

- Características:
 - » Eixo: em aço carbono Ø 1/2"
 - » Rotação: 2 polos - 3.500 rpm - 60 Hz
 - » Monofásico: 127 ou 220V
 - » Grau de Proteção: IP 44
 - » Isolamento: Classe "F"

Opcionais

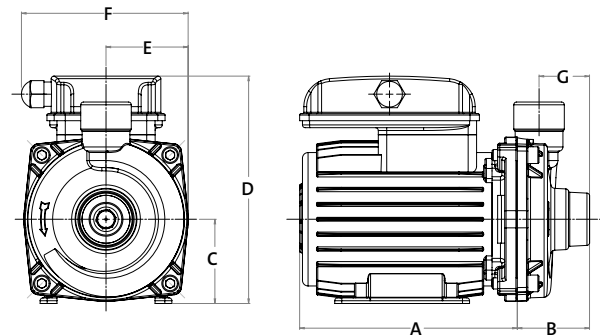
- Carcaça, intermediária e rotor: Ferro fundido. Outros materiais sob consulta.
- Selo mecânico: Para bombeamento de água com temperaturas superiores à 80°C recomenda-se a utilização das borrachas em Viton. Nos casos em que haja a presença de abrasivos recomenda-se o uso do selo de carbeto de silício.
- Motor elétrico:
 - » 50Hz
 - » Outras tensões
 - » Isolamento classe F ou H
 - » Eixo em aço inox
 - » Outros opcionais sob consulta
- Bombas mancalizadas.

Componentes



Componentes - Descrição	
01	Motor elétrico
02	Intermediária Interna CP-2
03	O`ring
04	Selo mecânico
05	Rotor
06	Arruela lisa
07	Porca cega
08	Carcaça
09	Parafuso Allen

Dimensionais (mm)



MODELO	cv	Tubulação		A	B	C	D	E	F	G
		Suc (bsp)	Elev (bsp)							
CAM-2	1/10	3/4"	3/4"	155	51,5	60	162	58,5	118,7	35,9

Curvas de Performance

2 Polos - 3.500 rpm - 60 Hz

Série CAM 2 Polos

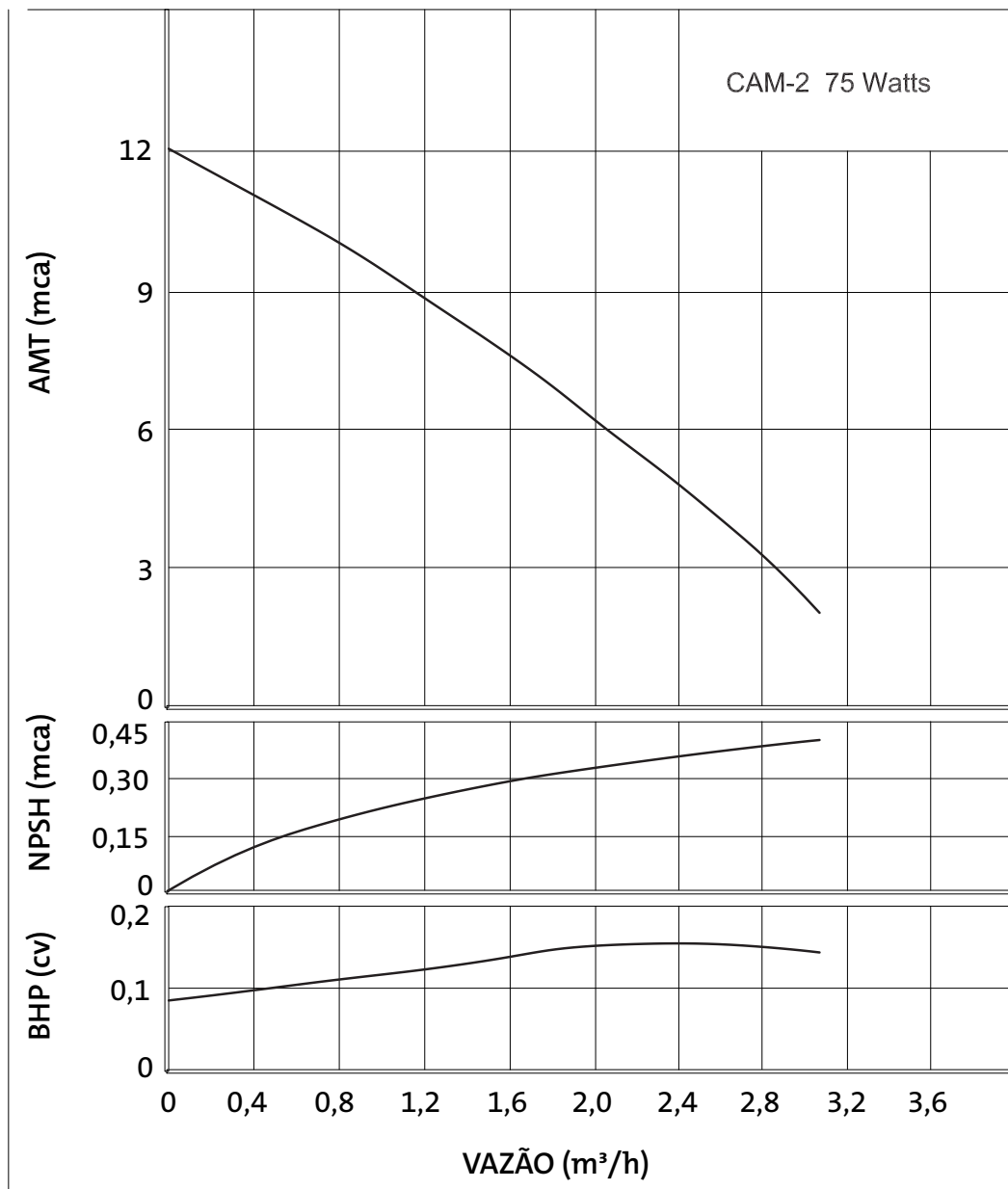


Tabela de Seleção

Modelo	Pot. (cv)	Sucção (bsp)	Elevação (bsp)	Diâmetro rotor (mm)	AMT máx. (mca)	Altura Manométrica Total em metros de Coluna de Água (mca) Não estão incluídas as perdas por atrito									
						2,9	3,9	4,9	5,9	6,9	7,8	8,8	9,8	10,7	11,6
Monofásico	110V ou 220V	3/4"	3/4"	89,0	11,8	Vazão (m³/h)									
CAM-2						3,06	2,86	2,6	2,34	2,04	1,78	1,46	1,13	0,81	0,40