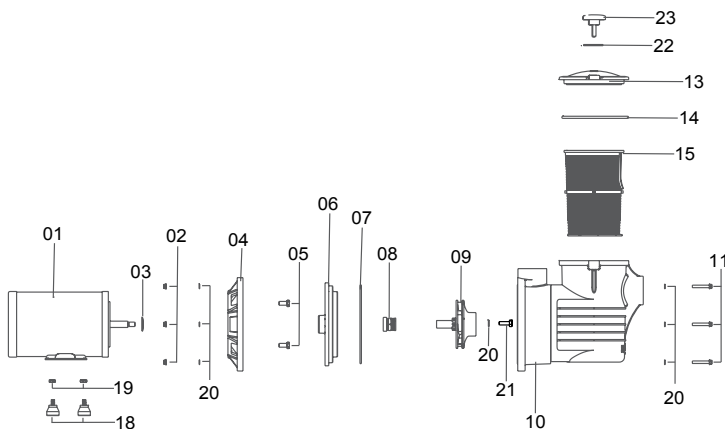




PF-22 PRATIKA		
Ø	Sucção	Elevação
	60mm	
MODELOS	Monofásico	Trifásico
PF-22	1½ cv	1,5 cv
	2 cv	2,0 cv
	3 cv	3,0 cv

Componentes



Componentes - Descrição	
01	Motor elétrico
02	Porca sextavada com flange
03	Defletor
04	Intermediária externa
05	Parafuso sextavado
06	Intermediária interna
07	O`ring
08	Selo mecânico
09	Rotor
10	Carcça com pré-filtro
11	Parafuso sextavado
12	Porca do pré-filtro
13	Visor pré-filtro
14	O`ring
15	Cesto pré-filtro
16	União soldável Fêmea/Macho
17	Base do motor com engate
18	Amortecedor de vibração com parafuso
19	Porca sextavada
20	Arruela lisa
21	Parafuso sextavado
22	Arruela lisa
23	Manopla de fixação

Materiais Empregados

- **Carcça e intermediária (interna e externa)** - em ABS reforçado com fibra de vidro, termoplástico de engenharia de excelentes qualidades.
- **Rotor** - do tipo fechado, injetado em Noryl reforçado com fibra de vidro com ressalto na parte posterior e roscado diretamente na ponta do eixo.
- **Vedação do eixo** - por selo mecânico - Ø 3/4", tipo "16", conjunto de precisão, construído com borracha nitrílica, mola de aço inox e as faces de vedação em grafite e cerâmica a qual em conjunto com o rotor Impedem, totalmente, o contato do líquido com as partes metálicas.

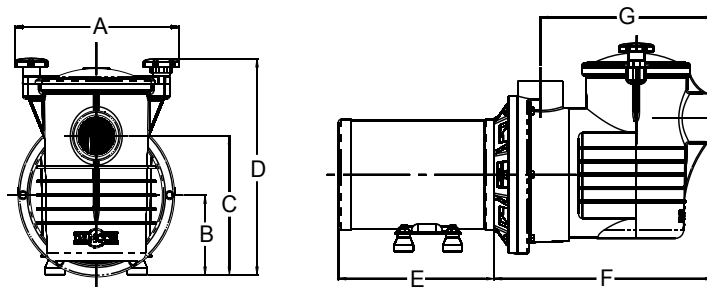
Motor Elétrico

- **Características:**
 - » Norma - Nema MG1-18.326 a MG1 - 18.341 - "Jet Pump"
 - » 2 polos - 3.500 rpm - 60 Hz
 - » Monofásico: 110/220V
 - » Trifásico: 220/380V
 - » Grau de Proteção: IP 21
 - » Isolamento: Classe "B"

Opcionais

- **Selo mecânico:** Para bombeamento de água com temperaturas superiores à 80°C recomenda-se a utilização das borrachas em Viton. Nos casos em que haja a presença de abrasivos recomenda-se o uso do selo de carbeto de silício.
- **Motor elétrico:**
 - » 50Hz
 - » Outras tensões
 - » Isolamento classe F ou H
 - » Eixo em aço inox
 - » Outros opcionais sob consulta
- **Bombas mancalizadas.**

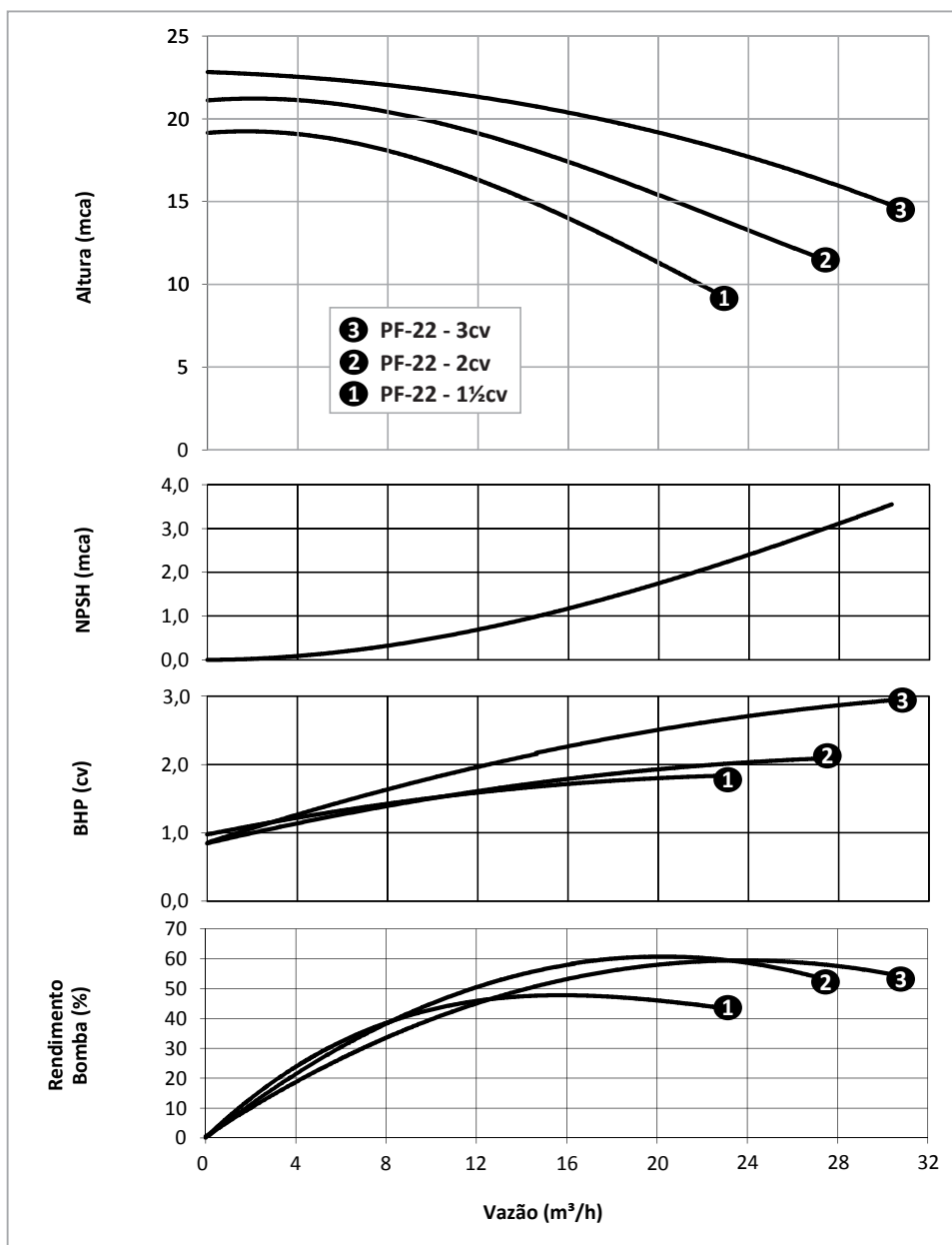
Dados Dimensionais (mm)



MODELO	cv	Tubulação	A	B	C	D	E	F	G	PESO (abs s/FV) em Kg
		Suc./Elev. Para tubos soldáveis								
PF-22 M	1½	60mm Soldável	240	125	190	310	264	350	270	20,53
	2						293			24,46
	3						302			25,86
PF-22 T	1,5						264			16,46
	2,0						263			18,90
	3,0						293			21,26

Curvas de Performance

2 Polos - 3.500rpm - 60 Hz



Série PF

Tabela de Seleção

Monofásico 110V / 220V	Trifásico 220V / 380V	Pot. (cv)	Sucção	Elevação	Diâmetro rotor (mm)	AMT máx. (mca)	Altura Manométrica Total em metros de coluna de água (mca) Não estão incluídas as perdas por atrito						
							10	12	14	16	18	20	22
							VAZÃO m³/h						
PF-22	PF-22	1½	60mm Soldável		121,0	20	21,9	19,0	16,0	12,6	8,2		
		2				22		26,4	22,7	18,9	14,7	9,5	
		3				23		33,0	31,8	27,9	23,3	17,4	8,3

IMPORTANTE: Não utilizar as bombas em alturas inferiores àquelas limitadas pela linha demarcativa, sob o risco de sobrecarga no motor elétrico, ocasionando a perda da **GARANTIA**